



Infos Belbeuf

N° 2 - 2026

MAGAZINE D'INFORMATIONS MUNICIPALES

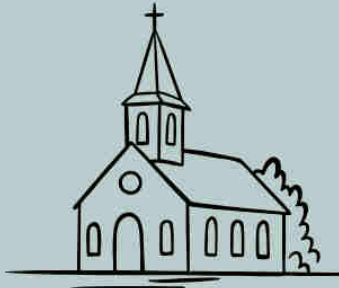
Vie municipale



Aménagements



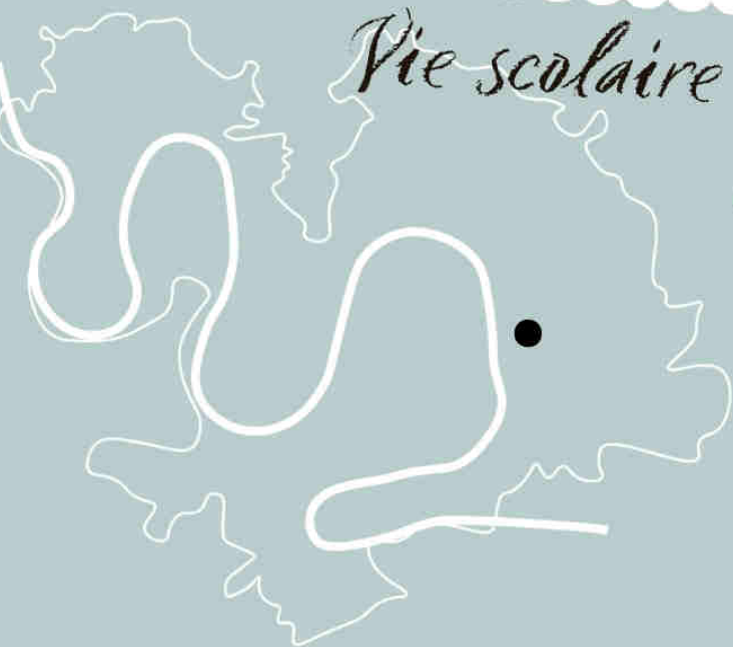
Vie associative



Vie scolaire



*Animations
& culture*



CULTURE ET ANIMATIONS p. 3 à 7 // Le mot du Maire ~ Causeries « Les insectes pollinisateurs » ~ La bibliothèque de Belbeuf ~ Festival Pierres en Lumières avec Sylvia Fernandez ~ Théâtre « La parole est à la victime » par « Les Akros de Seine » ~ Fête de la musique et concert ~ Feu de la Saint-Jean ~ Coupe du monde de football ~ Cérémonie du 8 mai et Fête Nationale.

VIE ASSOCIATIVE p. 8 à 15

Vie municipale p. 16 & 17

SENIORS p. 18 à 20 // Clic du Plateau Est de Rouen ~ Résidences autonomie sur le Plateau Est ~ Retour sur les animations du CCAS ~ Repas des seniors isolés, le vendredi ~ Vigilance canicule ~ Sortie du CCAS.

JEUNESSE p. 21 & 22 // Accueil de loisirs municipal de Belbeuf ~ Remise des dictionnaires ~ Le Conseil municipal des Enfants.

ANIMATIONS ET VIE LOCALE p. 23 à 26 // Travaux à Belbeuf ~ Retour sur les animations de la commune.

Environnement p. 27 // Tri des déchets.

INFORMATIONS MUNICIPALES p. 28 // Informations pratiques : environnement, déchets, état civil ~ Ramassage des déchets.



Agenda - Vos Rendez-vous

📅 CÉRÉMONIE DU 8 MAI

81^{ème} anniversaire de la victoire 1945
Rassemblement à la Mairie à 11h30

📅 CAUSERIE DE BELBEUF

« Les insectes pollinisateurs et ceux nécessitant une régulation »
Vendredi 22 mai à 18h Foyer rural

📅 FESTIVAL PIERRES EN LUMIÈRES

Avec concert de Sylvia Fernandez
Samedi 30 mai à 21h00 Eglise de Belbeuf

📅 26^{ÈME} ÉDITION DE LA GALOPÉE À BELBEUF

Week-end du 6 & 7 juin 2026
Samedi après-midi : kid'Trail Samedi soir : Galo nocturne
Dim. matin : Galopée Trail - Marche Nordique - Randonnée

📅 THÉÂTRE

« La parole est à la victime »
Les Akros de Seine
Vendredi 12 et samedi 13 juin à 20h30 Salle des fêtes

📅 MATCH FRANCE – SÉNÉGAL

Coupe du monde de football
Mardi 16 juin 21h00

📅 SPECTACLE DE FIN D'ANNÉE DE BSLC

Théâtre enfants/ados
Vendredi 14 juin 18h00 Salle des fêtes

📅 KERMESSE DE L'ÉCOLE

20 juin après-midi Ecole Maurice de Genevoix

📅 SPECTACLE DE FIN D'ANNÉE DE L'EMPE

Samedi 20 juin à 10h Ecole Maurice de Genevoix

📅 FÊTE DE LA MUSIQUE ET DE L'ÉTÉ

Concert de l'EMPE et du groupe DiverSeekers
Samedi 20 juin dès 19h Place du Panetier du Roy

📅 FÊTE DU FEU DE LA SAINT JEAN

Vendredi 26 juin
Buvette & Restauration sur place Paëlla géante dès 19h30
Allumage du Feu à 22h30 - Stade du Clos Thomas

📅 SPECTACLE DE DANSE ENFANTS DE BSLC

Samedi 27 juin fin d'après-midi Salle des fêtes

📅 FÊTE NATIONALE

Mardi 14 juillet - Rassemblement à la Mairie à 11h30



Le mot du Maire

Chères Belbeuviennes, chers Belbeuviens, Je vous remercie du fond du cœur pour la confiance que vous nous avez accordée.

Je tiens à remercier l'ensemble des agents de tous les services pour leur accueil et leur disponibilité. Nous sommes heureux de pouvoir compter sur eux pour nous accompagner dans la réalisation de nos futurs projets. Depuis notre élection, notre équipe municipale s'est immédiatement mise au travail. Nous avons déjà réalisé un grand nombre de petits travaux pour répondre aux besoins des habitants, des écoles et de la vie quotidienne, comme par exemple le nettoyage du terrain de tennis avec le remplacement de son filet, la réfection partielle de l'étanchéité des terrasses des écoles maternelle et primaire pour résoudre les problèmes de fuites, ou encore le retraçage des marelles et marquages dans les cours des écoles. De nombreux autres sujets sont à l'étude, et chaque projet fera l'objet de demandes de subventions afin de réduire au maximum le reste à charge pour la commune.

Nous travaillons activement à l'organisation des prochaines manifestations, que nous souhaitons aussi dynamiques que lors de la précédente mandature, dans la continuité du travail réalisé par Catherine Merlen, à qui je rends hommage.

Nous poursuivrons dans les prochains mois nos efforts sur de nombreux projets d'entretien et d'amélioration, avec la volonté constante de répondre aux attentes de chacun.

Nous poursuivons notre projet avec l'ambition de créer un avenir collectif, à votre écoute. Nous associerons largement les habitants via des comités de quartiers et un conseil des sages, pour que chacun puisse contribuer aux projets qui façonnent notre village.

Ensemble, avec votre énergie et vos idées, nous donnerons vie à un Belbeuf encore plus solidaire, dynamique et tourné vers l'avenir.

Je souhaite rendre hommage à Jean Guy Lecouteux, ancien maire, dont l'engagement a durablement marqué Belbeuf. Grâce à sa rigueur dans la gestion de notre village, il a su poser des fondations solides sur lesquelles nous pouvons aujourd'hui nous appuyer.

Encore merci à toutes et à tous pour votre soutien et votre confiance.

Léon Taisne

Maire de Belbeuf

Causeries

Les insectes pollinisateurs

Animé par « Allo La Guêpe »

Vendredi 22 mai
18h00 - Foyer rural

CAUSERIES DE BELBEUF

Vendredi 22 mai 2026 :

Rendez-vous à 18h00 au foyer rural.
Durée d'environ 1h30.

Cette intervention abordera les insectes pollinisateurs
ainsi que ceux nécessitant une régulation.

Animée par la société :
ALLO LA GUÊPE

REGULATION PEDAGOGIE



La Bibliothèque municipale de Belbeuf

Dans un espace clair, spacieux et agréable, un large choix de documents, renouvelés régulièrement, est proposé aux lecteurs :

- **Des livres**, Adultes & Jeunesse, tous genres confondus, des revues,
- **Des cd audio**
- **Des dvd** : films, documentaires. 250 dvd sont à la disposition des lecteurs, renouvelés entièrement tous les 6 mois.

Chaque lecteur peut emprunter :

- 4 livres ou revues
- 3 cd audio
- 3 dvd, soit 10 documents

pour une durée de 3 semaines.

- **Prêt de jeux de société.**

Un jeu par famille pour une durée de 3 semaines.

Une cinquantaine de jeux de société vous attendent à la bibliothèque, pour tous les genres et tous les âges. Pour n'en citer que quelques-uns : Carcassonne, Le Verger, SOS Dino, Mito, Permis de tricher, Unlock !... Vous pouvez vous installer à jouer sur place ou emprunter le jeu de votre choix et l'emporter chez vous pour une durée de 3 semaines. À vous de jouer !



Animations:

La bibliothèque programme également et régulièrement des animations :

- Expositions thématiques, scientifiques...
- Spectacles de lectures, théâtre, contes
- Rencontres, dédicaces d'auteurs
- Comités de lecture...

Catalogue en ligne:

Vous pouvez accéder au catalogue en ligne de la bibliothèque sur <http://www.bibliotheque-belbeuf.fr>.

Vous pouvez accéder à votre compte en cliquant sur l'onglet « Consulter mon abonnement » en renseignant votre nom et numéro de carte lecteur. Cet accès vous permet de consulter votre abonnement, prolonger vos prêts, réserver des documents et suggérer des achats.

S'inscrire à la bibliothèque

L'inscription à la bibliothèque est **gratuite** pour tous les Belbeuviens ou les enfants scolarisés sur la commune.

Un droit d'inscription de 15 € / an et par personne est demandé aux personnes hors commune.

LIVRE COUP DE CŒUR de Pascale ❤️

On était des loups Auteur : *Sandrine Collette*



Liam vit dans la montagne retiré du monde avec sa femme Ava et son fils Aru. Traquer, chasser, dépecer, tanner, forger, dormir à la belle étoile dans une liberté absolue c'est son quotidien, une vie à l'état sauvage qui n'est pas faite pour un môme, c'est pourquoi ce gosse, il n'en voulait pas. Un soir à son retour il retrouve sa femme morte. Vide immense, désarroi. La colère le submerge. Il se retrouve seul avec son fils et sait qu'il n'a pas les qualités requises pour être père. On suit ses errances et celles de son petit au cœur de la nature sauvage et inhospitalière où le peu d'hommes que l'on croise sont plus dangereux que les loups.

Une lecture haletante sur une relation père-fils particulière dans un décor majestueux. Un roman initiatique rude et haletant à découvrir.

HORAIRE D'OUVERTURE

- Mercredi : 10H-13H & 14H-19H
- Jeudi : 16H-19H
- Vendredi : 16H-19H
- Samedi : 10H-12H

CONTACT

13 E Rue du Général de Gaulle
76240 BELBEUF
☎ 02 35 79 22 80

✉ bibliotheque@mairie-belbeuf.com

C O N C E R T - S P E C T A C L E

**Concert et illuminations****Festival Pierres en Lumières**

avec Sylvia Fernandez

Chanteuse jazz, pop, gospel, de formation lyrique.
Professeure de chant et cheffe de chœurs.

UNE VOIX CAPTIVANTE AU SERVICE DU JAZZ

Originaire de Rouen, Sylvia Fernandez s'est imposée comme l'une des voix les plus marquantes de la scène jazz normande. Chanteuse au timbre envoûtant, elle réinvente avec élégance les grands classiques du jazz, qu'elle teinte de sa personnalité unique. En mêlant influences traditionnelles et contemporaines, elle s'illustre par une maîtrise vocale qui lui permet de naviguer entre les standards intemporels du jazz américain et des compositions plus modernes, avec parfois des incursions dans le blues, la soul et le lyrique, construisant ainsi un répertoire hétéroclite, adapté à l'acoustique de l'église. Une artiste à découvrir, pour tous les amoureux des grandes voix.

Piano : Olivier VONDERSCHER

Contrebasse : Bertrand COULOUME

Durée 1h15

Gratuit pour tous

Réservation en mairie : 02 35 80 26 12 ou 06 11 01 53 24

Samedi 30 mai**21h00 - Eglise de Belbeuf**

.....

**Théâtre****La parole est à la victime**

« Les Akros de Seine »

Les "Akros de Seine" prennent la suite des "Dits d'Ascalie", pour vous présenter leur 1er spectacle, "la parole est à la victime". Vous pouvez dès à présent réserver vos places en utilisant les QR codes de l'affiche (attention, un code par date). Vous trouverez toutes les informations sur le site slcbelbeuf.fr, ou à l'adresse indiquée sur l'affiche. Vous pourrez venir acheter aussi vos billets en direct, devant la salle des fêtes, à 18h, les lundis 11 et 18 mai, 1er et 8 juin.

**Ven. 12 et Sam. 13 juin****20h30****Salle des fêtes de Belbeuf**

Tarifs : 10 € / GRATUIT - DE 16 ANS

Fête de la musique

Concert de l'école de musique du Plateau Est et du groupe *DiverSeekers*.

Rendez-vous sur la place Panetier du Roy pour passer un bon moment en musique.

19h00 : 1ère partie avec l'école de musique du Plateau Est

20h00 : 2ème partie avec le groupe *DiverSeekers*

Qui sont Les *DiverSeekers*?

Nous sommes six copains (de longue date ou fraîchement embarqués dans l'aventure) unis par une passion commune : jouer, vibrer et faire bouger le public.

Dans la vraie vie, nos métiers respectifs nous occupent pas mal, mais dès qu'on monte sur scène, on devient *DiverSeekers* un groupe où les horizons sont variés mais le rythme est commun !

Un voyage musical à travers les époques et les styles : de Ben l'Oncle Soul à U2, de Tracy Chapman à Johnny Hallyday, en passant par Elvis Presley bien d'autres.

On a un faible pour les années 80, mais on ne dit jamais non à un bon vieux rock'n roll !



Samedi 20 juin dès 19h00
Place du Panetier du Roy

BELBEUF

FÊTE DE LA MUSIQUE ET DE L'ÉTÉ

SAMEDI 20 JUIN

PLACE DU PANETIER DU ROY

À PARTIR DE 19H00

ENTRÉE LIBRE
BUVETTE & RESTAURATION SUR PLACE

CONCERTS

19h: E.M.P.E

20h: Diverseekers

BELBEUF AU STADE DU CLOS THOMAS

VENDREDI 26 JUIN

FEU DE LA SAINT-JEAN

dès 19h30 Animations **LES BODYGUARDS**

Buvette **Restauration**

PAELLA GEANTE

Reservation en mairie
02 35 80 26 12

adulte : 12,50 €
enfant : 6,50 €

Allumage du Feu à 22h30

F Ê T E S & A N I M A T I O N S

Coupe du monde de football

France - Sénégal

Diffusion du premier match de la France à Belbeuf

Le 11 juin 2026 marquera le début de la coupe du monde de football 2026. Pour l'occasion, la municipalité a décidé de diffuser le premier match de la France sur écran géant comme cela avait été fait pour le passage du tour de France cycliste à Belbeuf l'année dernière. Encore une belle occasion d'animer notre village avec un événement populaire.

Parcours des bleus

Voici les dates des match de l'équipe de France et du tableau final :

Mardi 16 juin 21h00 : **France—Sénégal**

Lundi 22 juin 23h00 : **France—Irak**

Vendredi 26 juin à 21h00 : **Norvège—France**

Suivant le classement de la France après les matchs de poule :

Mardi 30 juin à 19h00 ou 23h00 1/16e de finale

Samedi 4 juillet à 23h00 ou dimanche 5 juillet à 22h00 **1/8e de finale**

Jeu 9 juillet à 22h00 ou samedi 11 juillet à 23h00 **1/4 de finale**

Mardi 14 juillet à 21h00 ou mercredi 15 juillet à 21h00 **1/2 finale**

Samedi 18 juillet à 23h00 : **Match pour la 3ème place**

Dimanche 19 juillet à 21h00 : **Finale**



C O M M E M O R A T I O N S



Cérémonie du 8 mai

Léon Taisne, Maire et la Municipalité vous prient de bien vouloir assister à la manifestation commémorative du

81^{ème} anniversaire de la victoire 1945

Rassemblement à la Mairie à 11h30

suivi d'un dépôt de gerbes
au carré du Souvenir Français
et au monument aux morts

Apéritif servi à la mairie à l'issue de la manifestation



Fête Nationale

Rassemblement à la Mairie à 11h30

suivi d'un dépôt de gerbes
au monument aux morts.

Apéritif servi à la mairie à l'issue de la manifestation.



EIE EUROPE INTER ECHANGES

Quelques nouvelles d'Europe Inter Echanges

En Janvier EIE a fêté la nouvelle année aux Authieux sur le Port St Ouen.

Le samedi 28 février l'Assemblée Générale de l'association a eu lieu à Quèvreville la Poterie. La commission Allemagne organisait la soirée.



En Allemagne Février est le mois du Carnaval. Il a donc été demandé de venir costumé. Beaucoup de participants se sont pliés à cette demande. Des prix ont été remis aux plus beaux déguisements !



Le samedi 7 mars c'était au tour de la commission Irlande de fêter la Saint Patrick en collaboration avec la commune de Bonsecours.

Les échanges franco-allemands entre les élèves du lycée Galilée et les lycéens de Bad Bevensen continuent pour le plus grand plaisir de tous. Merci aux professeurs d'Allemand et au professeur d'histoire.



Les vendredi et samedi 13 et 14 mars une vente de crêpes a eu lieu au supermarché Hyper U à Franqueville St Pierre au profit des écoles du Burkina Faso.

Commission Allemagne : du 11 au 15 juin, les Allemands d'Uelzen (Basse Saxe) se déplacent chez nous.

Commission Irlande : Trente Français partent en Irlande du 18 au 23 Juin.

Commission Pologne : du 4 au 11 Juillet les Polonais de la ville de Gostyrń viennent sur le plateau Est.

Du 22 au 28 aout ce sont les Français qui vont rendre visite aux Polonais de Luboń.

Commission Italie : du 22 au 30 aout un séjour en Italie dans la ville de Beddizole (nord de l'Italie) avec un week-end à Turin aura lieu.

EMPE ÉCOLE DE MUSIQUE DU PLATEAU EST



L'école de musique vous propose une fin d'année riche en actions artistiques sur le territoire. Le weekend des 6 et 7 juin, ce n'est pas moins de 3

concerts qui seront programmés à l'espace culturel Bourvil de Franqueville Saint-Pierre pour découvrir le programme « Les Grands Duos » proposé par l'Ensemble Vocal du Plateau Est le samedi et le concert des ensembles le dimanche. La batucada sera elle sur le départ des courses de la Galopée qui auront lieu le dimanche matin.

Pour Belbeuf, nous serons présents le 19 juin pour le concert de fin d'année à la salle des fêtes ainsi que le 20 juin pour la fête de la musique et le 26 juin pour le feu de la Saint Jean. L'occasion pour nos élèves de vous faire découvrir l'aboutissement du travail mené tout au long de l'année.

Cette fin d'année verra aussi la concrétisation du projet « une classe/une chanson » à l'école Maurice Genevois avec le concert de fin d'année qui aura lieu le jour de la fête de l'école.

Rendez-vous incontournable de la fin de saison, les portes ouvertes se dérouleront du 8 au 20 juin et seront un moment de rencontre avec le public et un

temps de préparation de la future rentrée. Ce sera l'occasion de venir essayer et découvrir les instruments enseignés à l'école de musique dans le cadre d'un parcours découvertes dédié et ouvert à toutes et tous.

Les inscriptions auront lieu du 22 au 24 juin pour les belbeuviens et seront ensuite ouvertes à l'ensemble du territoire. Ne ratez pas ce temps fort de fin d'année car les places sont limitées !

Vous pourrez retrouver toute l'actualité de l'EMPE sur les réseaux sociaux Facebook et Instagram.

Renseignement et réservations à ecoledemusiqueplateauest@gmail.com

(crédit photo: Adrien Rouzies)



AOB ASSOCIATION OMNISPORT DE BELBEUF

La section badminton

Forte d'une centaine de membres, elle poursuit son développement, comme en témoignent ses deux équipes engagées en interclubs.

La saison régulière vient de s'achever sur des résultats très encourageants.

L'équipe 2, composée en grande partie de joueurs découvrant la compétition, termine 8^e en Départementale 4. Au-delà du classement, on retiendra surtout une progression remarquable tout au long de la saison : de 7 victoires en phase aller à 13 en phase retour. De quoi augurer de belles perspectives pour la suite.

De son côté, l'équipe 1 réalise une performance exceptionnelle en remportant sa poule de Départementale 3. Elle valide ainsi une deuxième montée en seulement deux saisons d'existence. Qualifiée pour les playoffs, elle fera partie des quatre équipes en lice pour décrocher le titre de champion départemental de D3 le 10 mai, et évoluera en Départementale 2 la saison prochaine.



Il s'agit donc d'une saison historique pour notre jeune club, dont l'effectif ne cesse de progresser, tant en quantité qu'en qualité. Cette dynamique s'appuie notamment sur des entraînements structurés, proposés toutes les deux semaines.

Les jeunes ne sont pas en reste, avec de nombreux podiums obtenus lors des différentes compétitions. On peut notamment souligner les belles performances de Germain et Ethan en double lors du récent Tournoi Départemental Jeunes.



BSLC BELBEUF SPORT LOISIRS ET CULTURE



Ce début d'année a été riche en manifestations pour notre association. Nous avons eu du 6 au 8 février le 1^{er} salon de l'art textile, qui a remporté un franc succès. L'invité d'honneur était une association, GULDUSI, qui aide les femmes Afghanes à vivre de leur travail, en vendant leurs broderies en Europe. Elles ont récolté pendant le salon 3700€ qui partent directement vers ces femmes. Merci à tous pour votre générosité. En mars nous avons eu le 11^e salon de la peinture et de la sculpture, au début de la semaine culturelle de Belbeuf-Amfreville.



Notre prochain gros événement sera le début de la troupe « Akros de Seine », qui prend la suite des « Dits d'Ascalie ». Ils vous présenteront leur spectacle les 12 et 13 juin à la salle des fêtes à 20h30. Nous comptons sur votre présence nombreuse pour les encourager. Cette année, nous mettons en place une billetterie en ligne par notre partenaire Hello Asso pour réserver vos places. Il faudra utiliser les QR codes que vous trouverez ci-dessous, ou sur l'affiche ou les liens sur le site slcbelbeuf.fr. **ATTENTION ! les codes et liens fonctionneront à partir du mois de mai.**

Si vous n'êtes pas à l'aise avec ce système, quelqu'un de votre entourage pourra



peut-être vous aider.

Sinon il est possible d'envoyer un mail à belbeufslc@gmail.com ou akrosdeseine@gmail.com

Donnez vos coordonnées et le nombre de places souhaité, et venez payer vos places les lundis de 18h à 19h devant la salle des fêtes (11, 18, 25 mai ou 1^{er} ou 8 juin). On vous donnera vos billets en échange.

Attention le nombre de places est limité ! mais vous pouvez aussi tenter de venir au dernier moment et de payer sur place le jour du spectacle.

Le 14 juin, à 18h, vous pourrez venir apprécier le spectacle de théâtre des enfants et adolescents à la salle des fêtes. Celui-ci est gratuit ! Le 27 juin, ce sera au tour des danseuses de vous présenter leur travail de l'année.



THÉÂTRE

D'après la Comédie Policière de Claude MARTIN
adaptée par Martine MIEU-DOLLET

LA PAROLE EST À LA VICTIME

12 ET 13 JUIN À 20 h 30
Salle des Fêtes BELBEUF

Entrée : 10€ Gratuit - 16 ans
Contact : akrosdeseine@gmail.com

Réservation
12 Juin

Réservation
13 Juin

EAPE ENTENTE ATHLÉTIQUE DU PLATEAU EST

Pour la saison 2025/2026, l'Entente Athlétique du Plateau Est (EAPE) a battu son record de licenciés, avec un total de **917 adhérents** répartis au sein de ses trois sections : athlétisme sur piste, running et marche nordique.

L'année a donc bien commencé pour le club. L'EAPE reste très engagé sur son territoire grâce à de nombreuses actions. Les olympiades cross, organisées les 12 et 13 mars 2026 ont réuni 1080 enfants de 11 écoles du Plateau Est.



9 athlètes de l'EAPE se sont qualifiés pour les championnats de France U18-U20 et U23 en salle en février. Quatre d'entre eux sont revenus avec 2 médailles, une d'argent et une de bronze, sur les relais, au sein des collectifs du Stade Sottevillais 76.

Le 8 mars dernier, Ambre Billy, demi-fondeuse de l'EAPE s'est classée 6^e française de la course U18 femme des Championnats de France de Cross-Country. Elle avait auparavant remporté les championnats départementaux, régionaux et les 1/2 finales des Championnats de France.



LA GALOPÉE fait son retour sur le Plateau Est de Rouen pour sa 26^e édition !

Les inscriptions pour le trail La Galopée qui aura lieu les 6 et 7 juin 2026 à Belbeuf sont ouvertes depuis le 13 mars. Avec 8 épreuves au programme, du « 10km » au « 30km », La Galopée regroupe des traileurs expérimentés mais aussi des débutants. Des panoramas à couper le souffle jalonnent le parcours, récompensant les efforts consentis pour y parvenir. Une randonnée, une marche nordique et un Kid'Trail viennent compléter le programme.

La Galopée, c'est aussi 200 bénévoles qui assurent le show tout le week-end. Rejoignez notre équipe !

Pour en savoir plus, rendez-vous sur le site internet : <https://lagalopee.fr/>





CIEL ESCALADE

CLUB D'ESCALADE CIEL

Face à la forte demande des enfants pour faire de l'escalade, nous allons ouvrir un cours supplémentaire pour les 6/9 ans, ce qui portera à plus de 70 le nombre d'enfants. Avec les adultes, le nombre d'adhérents va dépasser les 200.

A la prochaine rentrée scolaire de septembre les cours jeunes seront les suivants

Cours 6/9 ans le mardi de 18h15 à 19h30

Cours 10/13 ans le mercredi de 18h15 à 19h45

Cours 14/16 ans le lundi de 18h15 à 19h45

Cours Enfants/Parents le jeudi de 18h15 à 19h45

Vous pourrez inscrire votre enfant à partir du 1er juillet directement depuis notre site internet. (Attention, les places partent vite !). Les places sont vendues sous forme de billetterie. Lorsque tous les billets sont vendus, on ne peut plus en acheter.

Remarque : Les équipes encadrantes sont composées d'un encadrant diplômé et d'un adhérent expérimenté. Pour que ces séances puissent se dérouler en toute sécurité nous avons également besoin **2 parents (ou grands-parents) volon-**

taires pour les assister (contrôle et surveillance au sol).

L'ouverture de ces cours sont conditionnées à la présence de ces deux bénévoles. Sans ce soutien, nous ne pourrions malheureusement pas ouvrir ces créneaux.

Alors si vous êtes disponible et souhaitez voir votre enfant (ou petit-enfant) faire de l'escalade, **Contactez-nous dès maintenant pour réserver une place en priorité !**

<https://ciel-escalade.fr/>

Email : contact@ciel-escalade.fr



VTT VALLÉE DE SEINE

Enfin des news de notre belle section VTT Vallée de Seine depuis notre dernier bulletin, avec un calendrier déjà bien rempli et des objectifs clairement affichés. Le groupe reste dynamique, toujours porté par une belle mixité entre jeunes, compétiteurs aguerris et amateurs de sorties conviviales.

Sur le plan sportif, les premières échéances ont permis de se mettre en jambes et les compétiteurs ont répondu présents sur les 3 manches du challenge Darnétalais avec de belles prestations sur l'ensemble des manches courant janvier à mars. Les plus jeunes ne sont pas en reste avec leur participation au dernier TRJV de Lillebonne ce week-end, où motivation et progression étaient au rendez-vous.

Les randonneurs, eux aussi, ont enchaîné les sorties avec enthousiasme, que ce soit sur les chemins de l'hivernale de Gravigny (début mars) ou lors de la Boue Roger (fin mars), toujours dans des conditions parfois exigeantes mais jamais sans sourire. Et ce n'est pas fini, puisque la Déraillloss (12 avril) arrive à grands pas et promet déjà de beaux moments de vélo.

Mais au-delà des rendez-vous, c'est surtout un important travail de préparation qui est engagé par tous, avec en ligne de mire la prochaine manche de Coupe de Normandie VTT XCO et TRJV qui aura lieu à domicile dans le bois de Belbeuf le 26 avril prochain. Alors tous derrière nous et venez nombreux à cette belle fête collective des 2 roues.

Bref, une saison bien lancée, entre plaisir et ambition, et qui ne demande qu'à se poursuivre sur cette belle dynamique. Suite au prochain numéro... et d'ici là, bon ride à tous !



EPBB Entraînement Physique Basket Belbeuf

Section Loisir :

La section loisir mixte se porte très bien. Dimanche 1^{er} février elle a participé au tournoi loisirs de la Chandeleur organisé par le club de Grand Couronne (Les Essarts) en présence des clubs de Sotteville, Grand Quevilly. Tournoi à 4 équipes fort convivial et qui, pour l'anecdote, a vu la victoire de Belbeuf !



La saison n'est pas terminée pour autant car les membres préparent actuellement la deuxième édition du tournoi loisir du club qui se tiendra le dimanche 7 juin prochain. N'hésitez pas à venir rejoindre le groupe d'entraînement où règne une ambiance toujours conviviale le lundi soir 20h30-22h30 à la salle Anquetil.



Section Compétition :

L'équipe sénior masculine compétition de l'EPBB se trouve actuellement à la 5^{ème} place du classement à l'issue de la 22^{ème} journée du championnat DM5. Au moment où nous écrivons ces lignes l'équipe est allée chercher une victoire sur Cléon à l'extérieur 56-68 et a encore un match à domicile et deux à l'extérieur à effectuer pour terminer la saison. Le groupe est toujours aussi motivé et nombreux lors des entraînements et des matches. N'hésitez pas à venir faire des essais aux entraînements du mardi soir courant juin pour préparer la saison prochaine !



Si vous êtes intéressés ou souhaitez simplement pratiquer en loisir, n'hésitez pas à prendre contact avec nous pour venir faire des entraînements les lundi ou mardi soir de 20h30 à 22h30 dans une ambiance toujours agréable.

Au plaisir de vous voir lors des entraînements ou des matches à la salle Jacques Anquetil !

Nous sommes toujours en recherche de bénévoles pour relancer la section minibasket enfants (6-9 ans) du club pour le moment en sommeil.

Contact & Informations :

Frédéric Davanne (Président) : entrainementphysiquebasket@gmail.com

Antoine Le Griffon (Responsable section séniors compétition) : antoine_le_griffon@yahoo.fr

Matthieu Lauthe (Responsable section séniors loisir mixte) : mlauthe@hotmail.fr 06 59 54 29 79

Page Facebook : [Entraînement Physique Basket Belbeuf](#)

Site internet : www.epbb.fr

X (ex Twitter) : <https://twitter.com/EBelbeuf54335>

Instagram : [EPBB \(@nor0076092\)](#) • [Photos et vidéos Instagram](#)



- CNB CLUB NAUTIQUE DE BELBEUF

Nous sommes fier de vous partager les récents résultats de nos rameurs lors du Championnat de France Elite Bateaux courts d'Aviron qui vient de se dérouler le week-end dernier à Cazaubon dans le Gers.

Ce championnat est le plus dur de la saison car il est le rendez-vous de tout rameur(se) souhaitant accéder au haut niveau et se faire détecter par l'encadrement des équipes de France d'Aviron pour la suite de la saison.

4 jeunes du Club Nautique de Belbeuf y étaient présents dans 3 embarcations:

- Héloïse GENTIN en skiff U19 Femme



- Alice MOINET & Margaux CAMPION en deux de pointe U19 Femme



- Adam MAISSE en skiff U17 Homme



A l'issue de ce championnat, nos 3 bateaux sont dans le Top 20 Français de leur catégorie et nous avons eu la fierté d'avoir un podium avec Héloïse GENTIN qui décroche la médaille de bronze.

Adam, Héloïse et Margaux sont membres du Pôle Espoirs Normandie-Belbeuf qui est également présent sur la base nautique de Belbeuf et qui accompagne les rameurs à potentiel dans leur quête du haut niveau.

C'est l'une des premières fois depuis de nombreuses années que nous avons autant de représentants du CN Belbeuf sur ce championnat et cela démontre la qualité d'encadrement au sein de notre club et du Pôle Espoirs Normandie-Belbeuf.

Héloïse GENTIN, avec son podium, est convoquée en stage d'équipe de France U19 dès cette semaine. Adam MAISSE sera également convoqué en stage de zone Nord-Ouest pendant les vacances d'Avril.

Amicale des Anciens de Belbeuf

La nouvelle année est maintenant démarrée et tous les membres du conseil d'administration renouvellent leurs bons vœux de santé pour cette année 2026. Le 4 Décembre 2025, pour fêter Noël ensemble avant l'heure, nous étions 150 personnes dans la salle des fêtes afin de partager un repas apprécié de tous dans une ambiance chaleureuse. Les escargots préparés par nos cuisinières, le porcelet au madère préparé par Le traiteur du plateau et la forêt noire faite par les pâtisseries maison ont satisfait tous les palais. La journée s'est terminée par la tombola, la remise des cadeaux « anniversaire » (pour les adhérents qui ont fêté leurs 80 ou 90 ans en 2025), la remise d'un petit colis contenant un bon cadeau et un coffret de chocolat.

Noël 2025



La nouvelle année 2026 nous a réunis pour notre Assemblée générale le Jeudi 16 Janvier. Nous étions 99 adhérents, pour le compte rendu de l'année passée et les prévisions de 2026. Le conseil d'administration se compose maintenant de 15 personnes pour continuer à vous proposer des jeux gouters, blablade,



Noël 2025

journées repas, sorties d'une journée ou semaine de voyage.

Le Jeudi 29 Janvier a eu lieu notre mini loto, mini loto car réalisé entre adhérents de l'Amicale et quelques amis. Nous étions cette année 74 participants dans une super ambiance où les lots corbeilles de fruits ou sac Paul Marius ont comblé nos gagnants. Un bon après-midi de détente au chaud entre amis avec pour finir un grillé aux pommes très apprécié provenant de notre boulanger centre village.

Loto 2026



La journée récréative de printemps le Jeudi 6 Mars a réuni 101 participants venus partager un pommeau avec des amuses bouche de notre boulanger village, puis un poulet Vallée d'Auge préparé par notre traiteur Benjamin LE-

CONTE (qui a ravi tous les participants), un sorbet au pommeau et une tarte aux pommes. Le tout fut très apprécié. Et, pour accompagner cela, Manuela et Stéphane (qui se produisent aussi Casino de Bagnoles de l'Orne) ont réalisé une animation d'enfer, qui a emmené les convives à chanter et danser dans une ambiance exceptionnelle. Une journée de printemps qui a rempli de bonheur tout le monde.



Journée printemps 2026



Prochaine sortie : la visite du Min de Rouen le Mercredi 8 Avril en covoiturage avec restaurant et l'après-midi les confiseurs de Notre Dame de Bondeville pour un entrainement à la confection de chocolats. C'est la deuxième fois que nous faisons cette sortie qui était limitée à 30 personnes.

La sortie Cathédrale Notre Dame de Paris et Musée Grévin le jeudi 30 Avril a vite été complète. Elle réunira 59 personnes pour un départ tôt le matin et la prévision d'une très belle journée.

Puis, le jeudi 21 Mai, nous irons visiter une Balaiterie à Royville et ensuite une exploitation de lin.

Le jeudi 25 Juin, nous partirons à Caen pour visiter l'Abbaye aux Dames, l'Abbaye aux Hommes ainsi que le château.

Le jeudi après-midi environ tous les 15 jours ont lieu les jeux gouters et blablade. Une seule condition pour se joindre à nous : être adhérent. Une nouvelle équipe s'est maintenant lancée dans le tricot avec beaucoup d'échange de conseils.

Comme vous pouvez le voir, l'Amicale c'est la convivialité et les animations qui aident à rompre la solitude de beaucoup. Nous sommes tous prêts à vous accueillir parmi nous. Plus on est de fous plus on rit !

Vous pouvez toujours nous suivre sur le site internet de notre commune à la rubrique Amicale des Anciens où vous y trouverez le programme de l'année, les flyers en cours et le bulletin d'adhésion.

[Amicale des anciens de Belbeuf](#)

Le Président Roger POIGNIE et le conseil d'administration.
Tel 0621708414 Mail : chantal.poignie@free.fr ou
rog.poignie@free.fr

S O L I D A R I T E & E C H A N G E S

PAROISSE ST PAUL

DU MESNIL PLATEAU DE BOOS - DIOCESE DE ROUEN



Souvenir Français

Comité de Belbeuf

Programme des messes**Samedi :** 18h30 Eglise Notre-Dame de Franqueville**Dimanche :** 10h30 Basilique de Bonsecours

11h St Jean Bosco du Mesnil-Esnard

**Messes dominicales à 9h30 dans les villages :**

26 av. Montmain

03 mai Quévreville-La-Poterie

10 mai Belbeuf14 mai St Aubin Celloville (**Ascension**)

17 mai Boos

24 mai Mesnil-Raoul (**Pentecôte**)

31 mai Fresne-le-Plan

07 juin Les Authieux

14 juin Ymare

21 juin Montmain

28 juin Quévreville-La-Poterie

05 juillet Belbeuf

Messe de l'Ascension : jeudi 14 mai à 9h30 à Saint-Aubin-Celloville**PAROISSE SAINT PAUL DU MESNIL-PLATEAU DE BOOS****132 Rue de la République 76520 FRANQUEVILLE-SAINT-PIERRE**

paroissesaintpaul@free.fr

Tel: 02 35 80 12 28

Secrétariat ouvert du lundi au vendredi de 13h30 à 17h30**Le Souvenir Français œuvre pour que vive la mémoire de notre Nation.****A cette fin, il conduit trois grandes actions :**

- 1 - La sauvegarde de la totalité des tombes des combattants Morts pour la France (alors que tous les jours les restes de combattants rejoignent les fosses communes municipales).
- 2 - Le maintien des cérémonies patriotiques (alors que le nombre d'anciens combattants diminue).
- 3 - Le développement des voyages mémoriels (afin qu'aucun enfant de France ne quitte sa scolarité sans avoir découvert un lieu de notre mémoire nationale).

Pour atteindre ces objectifs, nous avons besoin de vous !En adhérant (minimum 10€) ou en faisant un don à l'Association,

- ⇒ Vous manifestez votre soutien à tous ceux qui sont morts pour la France comme à ceux qui l'ont bien servie et ont été confrontés aux souffrances de blessures de guerre.
- ⇒ Vous donnez les moyens à l'association d'entretenir et de fleurir les sépultures et les monuments commémoratifs qui témoignent de leur courage ou de leur abnégation pour notre Pays et notre liberté.
- ⇒ Vous participez à l'indispensable travail de Mémoire en favorisant la transmission du message du Souvenir aux nouvelles générations.

Envoyez votre adhésion ou votre don par chèque à l'adresse suivante :

Jordan LEGRAND, 5 rue du Clos Rollet, 76240 Belbeuf

Le chèque doit être établi à l'ordre de « Le Souvenir Français de Belbeuf ». Un reçu fiscal pourra vous être délivré à partir de 20€. La réduction d'impôt est de 66% de votre don.

Pour plus d'informations, n'hésitez pas à contacter le président du comité du Souvenir Français de Belbeuf, Jordan LEGRAND, 06.18.74.34.59.

Association

SAINT VINCENT DE PAUL

Nos locaux se situent pour l'instant dans la cour de l'École de musique, 1 rue de l'église 76520 BOOS

Ils sont ouverts tous les samedis matin (sauf Juillet/Août).

Nous recevons vos dons de 9h à 11h30 les samedis : linge de maison, vêtements, livres, jouets, meubles, vaisselle... (le tout en parfait état) ; et la boutique est ouverte au public.

Nous les distribuons aux familles en difficulté envoyées par les CCAS des communes ou les centres sociaux, les associations d'entraide locale ou de solidarité internationale sur l'Agglomération de Rouen.

Nous offrons aussi selon les besoins exprimés.



Soirée de Récollecion le 27 mars à Franqueville

SOCIÉTÉ DE
SAINT-VINCENT-DE-PAUL
FONDÉE PAR FREDERIC OZANAM

Les fonds récoltés lors de nos ventes sont utilisés pour payer des factures de familles dans le besoin, sur le Plateau Est.

Plusieurs manières de nous aider :

- **En proposant votre aide** pour aménager le futur local même sans compétences particulières
- **En témoignant** simplement de votre intérêt et votre soutien à notre action.
- **En faisant un don** défiscalisable à 75 % (jusqu'à 1000 euros et 65 % au-delà) à l'ordre de « Conférence SVP Boos » ; en l'envoyant par courrier postal : Conférence Catherine Labouré 1, rue de l'Église 76520 Boos.
- **En faisant suivre cet appel** autour de vous.

Pour nous contacter : sur place, le samedi (9h-11h30) au 1 rue de l'Église 76520 Boos.

Contact :

Responsable Jean-Paul ROUSSELET SVP.Boos

☎ 06 84 89 65 88

✉ conference.svp.boos@gmail.com

Facebook :

Association saint Vincent de Paul de Boos

Elections municipales

Résultats du scrutin du 15 mars:

Voici les résultats des élections municipales de ce dimanche 15 mars 2026 à Belbeuf:

- La liste Construisons l'avenir ensemble remporte 15 sièges sur 19
- La liste Tout naturellement Belbeuf remporte 4 sièges sur 19
- La participation était de 63.69%

Belbeuf (76240) : résultats du 1er tour des élections municipales 2026				
Résultats				
Léon TAISNE Afficher la liste	56,24 %	87 votes	15 / 19 sièges	
Marie-Josée BRUMACHON Afficher la liste	43,76 %	62 votes	4 / 19 sièges	
Participation et abstention Total inscrits: 1554				
Participation	Mécanisme	Exprimés	Votes blancs	Votes nuls
63,69 %	36,31 %	62,33 %	1,39 %	0,74 %
11 185 inscrits	420 non-votants	7 166 inscrits	100 votes	76 votes
Sources des données ici				

1er conseil municipal:

Le conseil d'installation des conseillers municipaux a eu lieu le vendredi 20 mars à 20h.

Suite aux résultats des élections du 15 mars, et de la démission de huit élus de la liste « Tout naturellement Belbeuf », Le nouveau conseil municipal de Belbeuf est donc composé des 19 personnes suivantes:

M. Léon TAISNE, Mme Céline PINHEIRO, M. Laurent PANNIER, Mme Stéphanie MARAIS, M. Jérémy PLICHET, Mme Ludivine MILLET, M. Philippe FAJON, Mme Françoise DENEUVE, M. Jean-Philippe LABOULLE, Mme Carole COUPLEUX, M. Thomas MERRE, Mme Corinne HERTEL, M. Mickaël LEMARCHAND, Mme Anne SERVAIN, M. Julien FONTAINE, Mme Valérie HANGARD, M. Thomas WEIRICH, Mme Agnès LAMY et de M. Jacques EGAL.

Election du maire et des adjoints:

2 candidatures sont présentées :

- Monsieur Jacques EGAL
- Monsieur Léon TAISNE

Nombre de conseillers présents à l'appel n'ayant pas pris part au vote 3

Nombre de votants (enveloppes déposées) 16

Nombre de suffrages déclarés nuls par le bureau (art. L. 66 du code électoral) 0

Nombre de suffrages blancs (art. L. 65 du code électoral) 0

Nombre de suffrages exprimés [b – c – d] 16

Majorité absolue 9

M. **Léon TAISNE** a été proclamé Maire et a été immédiatement installé.

M. **Léon Taisne** a ensuite proposé la création de cinq postes d'adjoints, puis a soumis au vote une liste composée de :

- **Céline Pinheiro**, première adjointe, en charge des services aux agents, de la solidarité et du lien avec les artisans et commerçants ;
- **Laurent Pannier**, deuxième adjoint, en charge de l'information et des moyens de communication ;
- **Stéphanie Marais**, troisième adjointe, en charge des associations et des animations sportives ;
- **Jérémy Plichet**, quatrième adjoint, en charge des affaires culturelles et des animations festives ;
- **Ludivine Millet**, cinquième adjointe, en charge des affaires sociales, des affaires scolaires et de la petite enfance, ainsi que du conseil municipal des jeunes.
- **Philippe Fajon**, Conseiller délégué, en charge du patrimoine et de l'environnement.



Installation du nouveau Conseil Municipal



Élection du nouveau Maire de Belbeuf



Le nouveau Maire de Belbeuf et ses adjoints

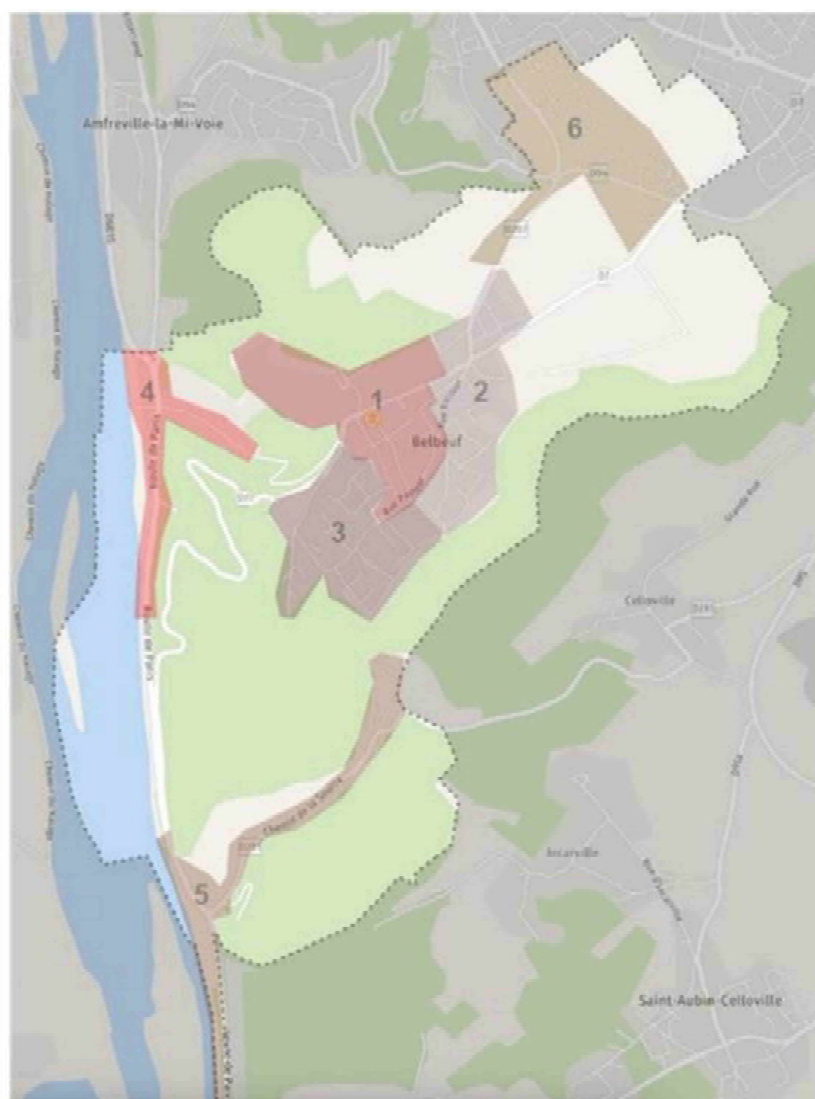
Comités de quartier

Lors de la réunion publique du vendredi 17 avril, consacrée à la présentation de notre projet de création des comités de quartier et du conseil des sages, vous avez été plus de 110 à y participer, témoignant d'un réel dynamisme et d'une forte volonté de s'impliquer dans la vie de notre commune.

Nous remercions chaleureusement tous ceux qui ont manifesté leur intérêt et invitons également les habitants qui n'ont pas pu assister à cette réunion à déposer leur candidature en mairie s'ils souhaitent rejoindre un comité. La clôture des candidatures est fixée à la fin du mois de mai.

Nous rappelons que chaque quartier pourra accueillir jusqu'à dix candidats. Si ce seuil est dépassé, un vote sera organisé lors de la prochaine réunion, qui aura lieu le lundi 1er juin à 18h30, dans la salle des fêtes. Ce sera un moment clé pour désigner le membre référent de chaque comité et pour vous présenter l' élu municipal référent.

Merci à toutes et tous pour votre engagement et votre futur rôle dans la vie de notre commune.



1. Quartier centre village
2. Quartier Closet / Plans Gards / Sainfoin / Inglemare
3. Quartier Essarts / Verdun / Charmilles
4. Quartier Poterie / Gravettes
5. Quartier Saint Adrien / Vallon du Becquet
6. Quartier Normare / Ondelles / Génetais

Toutes les infos sont sur
le site de la mairie
www.belbeuf.fr ou en
scannant le QR code



Repas des seniors isolés – LE VENDREDI AU FOYER RURAL

Nous reconduisons les repas pour les Belbeuviens de 65 ans et plus qui vivent seuls.

Les participants apprécient ces moments de convivialité autour d'un repas préparé par l'équipe du restaurant municipal et servi par des bénévoles du CCAS.

Le tarif demandé est de **5,15 € par repas**.

N'hésitez pas à vous joindre à eux!

Vous pouvez prendre des renseignements et vous inscrire à l'aide du coupon réponse ci-dessous **auprès de Caroline FERMENT** à la mairie ☎ 02 35 80 26 12



Cocher dans le tableau la ou les dates choisies. Si vous êtes déjà inscrit, merci de ne pas répondre.



BULLETIN D'INSCRIPTION Repas des seniors isolés - le vendredi au Foyer Rural

NOM : Prénom :

Adresse :

Téléphone :

Cocher dans le tableau la ou les dates choisies.

Le 07 mai est un Jeudi.

Le repas du 03 juillet se fera à la brasserie de Bonsecours.

Sous réserve des conditions sanitaires en vigueur.

07/05	22/05	05/06	19/06	03/07



A I D E S D U C C A S P O U R L E S S E N I O R S



Vigilance Canicule

En cas de fortes chaleurs, la mairie et en particulier le Centre Communal d'Action Sociale vous proposent, si vous le souhaitez, de vous faire recenser sur une liste où nous enregistrons les personnes qui présentent un risque en raison de leur âge, de leur état de santé ou d'isolement.

En cas d'alerte canicule donnée par la météo, la mairie peut ainsi vous contacter et si besoin de faire intervenir les services compétents.

Si vous avez connaissance de personnes fragiles, n'hésitez pas à nous communiquer leurs noms, afin d'entrer en relation avec elles.

Nous tenons à votre disposition à la mairie une brochure comportant quelques conseils utiles et simples.

N'hésitez pas à vous inscrire en mairie par téléphone : 02.35.80.26.12 ou en nous retournant le coupon réponse ci-dessous.

INSCRIPTION PLAN CANICULE

A retourner au secrétariat de la Mairie

NOM

Prénom

Adresse

.....

Téléphone

Personne(s) de l'entourage à prévenir en cas d'urgence (nom et coordonnées)

.....

.....

S O R T I E D U C C A S

PÉRIODE D'INSCRIPTION :**Du Lundi 04 mai 2026 au Lundi 11 mai 2026****de 8h30 à 12h (Mardi, Jeudi, Samedi)****ou de 13h30 à 16h30 (Lundi, Mercredi, Vendredi)****à la mairie****PROGRAMME DE LA SORTIE 2026 ET HORAIRES****SORTIE « PONT L'ÉVÊQUE » DÉGUSTATION DE PRODUITS DU CALVADOS****ET VISITE DE LA DISTILLERIE LE MERCREDI 17 JUIN 2026**

8h15	RENDEZ-VOUS A LA SALLE DES FETES DE BELBEUF
8h30	DÉPART DE LA SALLE DES FETES
10h30	DÉGUSTATION DE PRODUITS DU CALVADOS
12h30	DÉJEUNER
14h30	VISITE DE LA DISTILLERIE
16h30	RETOUR VERS BELBEUF
18h30	ARRIVÉE A LA SALLE DES FETES DE BELBEUF

POUR INFORMATION :

Le CCAS participe financièrement à 1 sortie par personne (née en 1961 et avant), cependant une participation forfaitaire vous est demandée (25 €), encaissée dès l'inscription.

Pour les accompagnants (nés après 1961 Belbeuviens), la participation sera de :

65 € pour la sortie

Pour les accompagnants (hors commune de Belbeuf), la participation sera de :

92 € pour la sortie



Si vous vous êtes inscrits et que vous ne pouvez pas venir, veuillez-nous en informer le plus tôt possible **Mme PINHEIRO** au 06 81 54 18 71.



.....

BULLETIN D'INSCRIPTION**PAIEMENT PAR CHÈQUE SOUHAITÉ**

NOM(S) – Prénom(s) : _____

Adresse : _____

N° de téléphone : _____

Sortie du Mercredi 17 Juin 2026

Participation personne (née en 1961 et avant) : 25 € _____ pers _____ €

Participation personne (née après 1961) : 65 € _____ pers _____ €

Participation personne (hors commune de Belbeuf) : 92 € _____ pers _____ €



Clic du Plateau Est

Ouvert depuis 2009, le **Centre Local d'Information et de Coordination** (CLIC) du Plateau Est de Rouen est **un service gratuit** à destination des personnes à partir de 60 ans qui résident sur l'une des 15 communes du Plateau Est de Rouen. Dans le cadre de ses missions, le CLIC organise des actions d'information et de prévention dans le champ du «Bien Vieillir» à partir des besoins identifiés sur le territoire.

Le service est ouvert le lundi de 9h00 à 13h00 et du mardi au vendredi de 9h30 à 12h30 et de 14h00 à 17h00.

Maison des Associations

30 rue des Andelys à BOOS

☎ **02 35 65 02 68**

✉ **contact@clic-plateau-est.fr**

www.clicplateauest.fr



Résidences autonomie

2 résidences autonomie sur le Plateau Est vous accueillent .

L'objet de ces structures est de proposer une réponse adaptée aux personnes âgées de plus 60 ans et qui sont encore autonomes (GIR 5-6 et 4 sous certaines conditions).

Outre la prise en charge (accueil / hébergement / restauration) sa mission est aussi de favoriser le lien social et de renforcer la solidarité envers les personnes les plus fragilisés et les plus isolées.

Le Président Laurent GRELAUD, le Directeur Ludovic LAMBARD et toutes les équipes auront le plaisir de vous accueillir au sein des résidences.

Contacts :

La résidence des Pêrets, sur la commune du Mesnil Esnard, dispose de 39 logements de type F1 bis

20 rue du Docteur Schweitzer 76 240 Le Mesnil Esnard
☎ 02. 35. 80 62 02 / 02 32 86 52 40

La résidence Bellevue, située sur la commune de Bonsecours, dispose de 54 logements de type F1 bis (50) et de type F2 (4)

4 bis rue Léon Devaux 76240 Bonsecours
☎ 02 35 80 02 97 / 02 32 86 52 40



R E T O U R S U R ...

LES ANIMATIONS DU CCAS

La Galette des aînés :

Le samedi 17 janvier, dans le cadre des animations pour les aînés à partir de 65 ans, nous avons eu le plaisir, de réunir les aînés, les bénévoles du CCAS et les enfants du Conseil municipal des enfants(CME) autour d'un gouter convivial et pour partager la Galette des rois à la salle des fêtes. Les galettes étaient confectionnées par la boulangerie du centre village.

Un très bon moment de convivialité intergénérationnelle !





Accueil de Loisirs de Belbeuf

Caroline et son équipe accueille nos enfants les mercredis et pendant les vacances scolaires à l'Ecole primaire Maurice GENEVOIX au 13 G rue du Général de Gaulle à BELBEUF .

Inscriptions :

Dates des inscriptions :

- ◆ **Vacances Eté 2026 :**
du 18/05/2026 au 14/06/2026.
- ◆ **Mercredis Septembre /Octobre 2026 :**
du 15/07/2025 au 12/08/2025.

Modalités d'inscription

- ◆ Inscriptions en ligne via un lien FRAMADATE ou en appelant Caroline.
- ◆ L'accueil de loisirs est municipal. Le dossier famille et la fiche sanitaire des enfants sont disponibles à la mairie ou par mail en contactant Mme Ferment Caroline.
- ◆ Facturation et règlement : vous recevrez une facture après chaque session à régler au **Trésor public** .

Contact:

Mme Caroline FERMENT

☎ 02.32.86.41.73

✉ activitesjeunesse@mairie-belbeuf.com

13 G rue du Général de Gaulle 76240 BELBEUF

Tarifs :

Tarifs indiqués par jour et par enfant.

Le quotient familial de votre foyer vous sera demandé pour l'application des tarifs.

Belbeuviens :

15 € / jour si quotient familial > 730 €

11,25 € / jour si quotient familial < 730 €

Hors commune :

18 € / jour si quotient familial > 730 €

13,50 € / jour si quotient familial < 730 €



Information importante !

L'accueil de loisirs sera **fermé** cet été
du **lundi 3 août au dimanche 16 août 2026**
AINSI QUE LE **LUNDI 31 AOÛT 2026**

Quelques photos des activités de vacances ...

Nos petits chefs gourmands continuent les ateliers cuisine avec « YAYA » les mercredis matin



Pendant les vacances de Printemps les enfants se rendront à la Chèvrerie du val de bure à BELLENCOMBRE



et ils s'aventureront dans les arbres lors d'une sortie accrobranche à Pré-au.

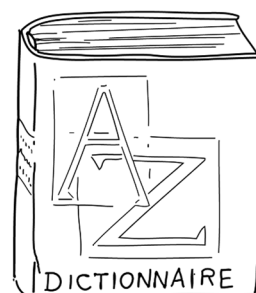




Remise des dictionnaires aux futurs collégiens

Comme chaque année, Monsieur le Maire et le Conseil Municipal offriront aux élèves de CM2 un dictionnaire pour marquer la fin de leur scolarité à l'école de Belbeuf.

La distribution aura lieu
à la mairie
lundi 08 Juin
À 14h00
sur le temps scolaire.



Le conseil municipal des enfants



⇒ TÉLÉTHON

Les enfants du CME ont participé à la marche des lumières dans le cadre du téléthon.

⇒ VŒUX DU MAIRE 2025

Les enfants du CME de Belbeuf ont lu leurs vœux lors de la cérémonie des vœux du maire.

⇒ ACTIVITÉS:

Les enfants ont débuté l'année en servant la galette aux anciens. Ils ont également participé à une animation sur la conduite à vélo faite par la prévention routière.

Suite aux élections, ils ont rencontré le nouveau Maire, Léon TAISNE, et visité la mairie.



RÉFECTION DU TERRAIN DE TENNIS

Inutilisé et inutilisable depuis plusieurs années, les agents techniques municipaux ont remis en état le terrain de tennis municipal. Une étude est en cours pour mettre en place un accès sécurisé et un planning de réservation en ligne. En attendant, celui-ci est de nouveau opérationnel.



PEINTURES: LA COUR DES ÉCOLES ET L'ABRI BUS

Les cour des écoles primaires et maternelles étaient également au programme des rénovation. Une fois encore, ce sont nos agents technique qui ont repeint les marelles.

Nos enfants les remercient.

Dans la foulée, ils ont repeint l'abri bus de la rue Pasteur qui avait été tagué.



RÉPARATION DE LA TOITURE DES ÉCOLES

Des problèmes d'étanchéité de la toiture occasionnait des fuites pendant les fortes pluies. Des travaux ont été réalisés pendant les vacances scolaires pour résoudre ces problèmes.



LES ANIMATIONS

⇒ La venue du Père Noël :

L'arrivée du Père Noël en calèche fut un grand succès. Il fut accueilli par les chants de Noël de Concordia et par les chants du chœur des enfants de l'école de musique.

Distribution de vin chaud et de chocolats pour les petits et les grands...

Le Père Noël a reçu un trentaine de lettres dans sa boîte à lettres de la place et la mère Noël a répondu aux demandes des enfants.



⇒ Concert du nouvel an :

Le concert de l'Orchestre d'Harmonie Rouen Métropole :

Plus de 300 personnes étaient réunies dans la salle Jacques Anquetil pour découvrir le concert du nouvel an. Les 65 musiciens dirigés par Stéphane NORBERT ont enchanté les spectateurs.



⇒ Les vœux de Monsieur le Maire le vendredi 9 janvier :

Jean-Guy LECOUTEUX, entouré des deux conseils municipaux, celui des adultes et celui des enfants, a présenté ses vœux à la population, vendredi 9 janvier, salle Jacques Anquetil. Ce fut l'occasion de faire un point de situation et de résumer brièvement ses 31 années de mandat, dont 25 en qualité de maire, en effet, il n'a pas sollicité de nouveau mandat en mars dernier.

Après avoir remercié ses collègues et plus particulièrement les 13 adjoints qui l'ont accompagné pendant ses 4 mandats de maire, il a partagé ce moment de convivialité avec les participants venus nombreux pour l'occasion.

⇒ Festival Chant d'elles:

Concert « Les Elles » :

Soirée musicale dans le cadre du festival « Chants d'elles ».

Une centaine de personnes ont pu assister au concert des « Elles ».

Toujours un bon moment pour les Belbeuviens.



R E T O U R S U R ...

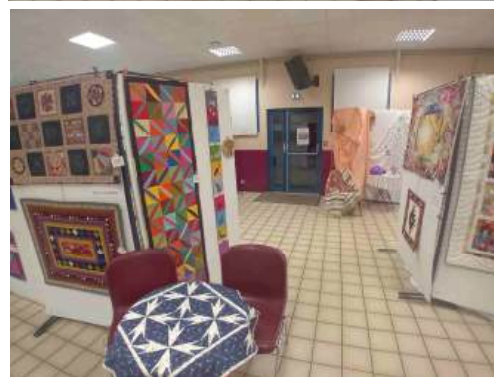
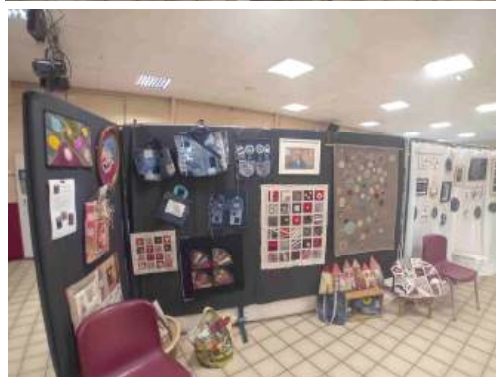
1^{er} SALON DU TEXTILE DE BELBEUF

Un 1er succès !

Du 6 au 8 février, a eu lieu le 1er salon du textile de Belbeuf.

Un très grand succès avec 800 visiteurs ! Il faut dire que les produits exposés étaient de qualité.

Bravo aux exposants et aux visiteurs !



Sélection non exhaustive d'œuvres présentes ...

11^{ème} SALON PEINTURE ET SCULPTURE

Toujours un succès !

Plus de 500 personnes ont arpenté les allées du salon de peinture et sculpture du 6 au 8 mars.

Vingt artistes ont exposé leurs œuvres. On a pu reconnaître quelques peintres belbeuviens : **Brigitte Clarysse** avec ses aquarelles et encres, **Denis Manuel** un portraitiste, **Alain Justin** et ses marines ...

Merci à tous ces artistes qui nous ont donné du plaisir!



Deux tableaux de *Jule*, artiste Belbeuvien.



LES ANIMATIONS

⇒ Concert Chœur Concordia :

Messe Solennelle OP.16 de Louis Vierne :

Encore de belles sonorités dans l'église de Belbeuf dimanche 29 mars après midi, pleine pour l'occasion. Soprano et Orgues ont ravi les oreilles musicales.



⇒ Chasse aux œufs :

A Pâques, c'est la traditionnelle chasse aux œufs :

Et 2026 n'a pas dérogé à la règle. Les nombreux enfants et leurs parents ont pu retrouver tous les œufs dissimulés autour de l'école.
Un plaisir partagé entre les grands et les petits.



J'agis pour ma planète !



Tri des déchets:

On se pose tous la question à un moment ou à un autre: Ou dois-je jeter mes dosettes de café? Et cette boîte de thon? Le bon tri pour un bon recyclage est aujourd'hui indispensable. Mais ce n'est pas toujours facile de s'y retrouver avec tous les déchets de notre quotidien. Pour cette raison, la métropole de Rouen a créé des visuels, mais aussi une application mobile pour ne plus jamais se tromper.

A vos téléchargements !

MÉMO TRI

Pour bien trier et réduire ses déchets, suivez nos



TRIER LES EMBALLAGES

BIEN VIDÉS
NON LAVÉS NON IMBRIQUÉS

UNE SEULE QUESTION À SE POSER, C'EST UN EMBALLAGE: JE LE TRIE !

Boire l'eau du robinet / acheter en vrac / choisir des emballages consignés / réutiliser les bocaux

À TRIER

EN VERRE

BODIUMS, POPS & BOUTEILLES
SANS BOUCHON NI COUVERCLE

À DÉPOSER DANS LES COLONNES DE TRI DU VERRE DE VOTRE QUARTIER.

Acheter en vrac / choisir des emballages consignés / réutiliser les bocaux

À TRIER

TEXTILES, LINGE ET CHAUSSURES

SECS, PROPRES, MÊME ABIMÉS
EN SAC FERMÉ, CHAUSSURES LIÉES PAR PAIRE

À DÉPOSER DANS LES COLONNES TEXTILES DE VOTRE QUARTIER

Choisir des vêtements qui dureront plus longtemps / reprendre, customiser / donner les vêtements en bon état à vos proches, aux associations locales ou les revendre

À TRIER

DECHETTERIE

DÉCHETS D'ÉQUIPEMENTS ÉLECTRIQUES ET ÉLECTRONIQUES, AMPOULES, MOBILIER ET MATÉLAS, DÉCHETS VÉGÉTAUX, DÉCHETS DE MES TRAVAUX, DÉCHETS VOLUMINEUX - DÉCHETS DANGEREUX, PNEUS, PILES - LES APPORTER EN DECHETTERIES.

Réparer les équipements / donner ou revendre les objets en bon état / à l'achat d'un nouveau meuble, matelas ou équipement, rendre l'ancien en magasin ou à la livraison / opter pour la gestion des déchets au jardin (broyage, compostage)

À TRIER

DÉCHETS ALIMENTAIRES ET VÉGÉTAUX

SANS EMBALLAGE

À COMPOSTER CHEZ SOI

ÉPLUCHURES, MARC DE CAFÉ, SACHETS DE THÉ, COQUILLES D'ŒUFS, PAPIER ABSORBANT, PLANTES FANÉES, HERBES ET FEUILLES, BROYAT

Cuisiner les restes / tondre moins ras / utiliser les végétaux comme ressources au jardin (broyat, paillage)

À TRIER

ORDURES MÉNAGÈRES

CE QUI NE SE RECYCLE PAS ET NE SE COMPOSTE PAS

Éviter les produits jetables / cuisiner les restes, congeler et faire attention aux dates de péremption

À JETER

Contactez le 0800 021 021 pour déposer l'amiante en toute sécurité.

Les bons réflexes pour un quotidien plus durable



Pour encore plus d'idées : <https://agirpourlatransition.ademe.fr>

montri

L'application MON TRI vous accompagne dans la gestion de vos déchets

En un clic, retrouvez :

- Vos consignes de tri
- Votre calendrier de collecte
- La carte interactive des points de collecte
- Actualité et informations liées aux déchets et leur prévention
- Programme TriAct : soyez récompensés pour vos gestes de tri
- L'accès aux demandes & signalements :
 - remplacement de bac,
 - rendez-vous encombrants,
 - dépôt sauvage,
 - informations spécifiques professionnels et commerçants,

Téléchargeable gratuitement sur smartphone et iPhone



→ SUR INTERNET

Retrouvez toutes ces fonctionnalités sur :

metropole-rouen-normandie.montri.fr

→ PAR TÉLÉPHONE

Ma Métropole
rouen-normandie

0 800 021 021
Service à appel gratuit

Environnement

Horaires de travaux et de jardinage

L'utilisation des engins à moteur électrique et thermique, les activités bruyantes, effectuées par des particuliers (rénovation, bricolage, jardinage) sauf intervention urgente sont réglementés.

Jours ouvrables: de 8h30 à 12h
et de 14h à 20h.

Samedis : de 9h à 12h et de 14h30 à 19h

Dimanches et jours fériés: de 10h à 12h

Élagage des arbres avançant sur l'emprise publique

Pour assurer la conservation des lignes électriques et téléphoniques aériennes et par mesure de sécurité, les propriétaires doivent procéder, à leurs frais, à l'élagage des arbres débordant sur l'emprise des voies publiques. (Arrêté municipal du 27 mars 1999). Sans préjuger de l'obligation d'entretien des arbres bordant la voie publique et en limite de propriété, **l'élagage des arbres est interdit durant la période de nidification des oiseaux qui s'étend du 15 mars au 15 août** car cela peut entraîner à cette période la destruction d'individus d'espèces protégées et de leur habitat.

Feux

Nous vous rappelons qu'il est strictement interdit d'allumer des feux de branchage ou autre sur tout le territoire de la commune. Malgré les différents rappels de cette réglementation départementale, nous déplorons régulièrement des plaintes de riverains à ce sujet

Balayage mécanique des rues

Vous êtes priés de ne pas stationner le long des trottoirs afin de faciliter le passage de la balayeuse.

Numéros pratiques

Gendarmerie de Boos :

02 35 80 21 03

17 (fixe) ou 112 (portable)

Pompiers : **18 (fixe) ou 112 (portable)**

SAMU : **15**

Pharmacie de Garde : **32 37**

Médecin de garde : **02 35 58 76 33**

(week-end, nuit et jours fériés)

Plus de renseignements en flashant ce code



Collecte des déchets

Des calendriers des jours de collecte des déchets sont disponibles gratuitement en mairie.

Merci de **SORTIR les BACS ou SACS après 20h** la veille des jours de ramassage* (arrêté du 5 décembre 1977)

Les ordures ménagères :

1 FOIS PAR SEMAINE, LE MARDI

Les emballages, journaux et magazines :

1 FOIS TOUS LES 14 JOURS,

LE MARDI DES SEMAINES IMPAIRES

sauf le mardi 14 juillet, où la collecte est reportée au lendemain, le mercredi 15 juillet

Les déchets verts :

1 FOIS TOUS LES 14 JOURS, LES SEMAINES PAIRES, LE MERCREDI sauf les **mercredis 27 mai et 11 novembre, où la collecte est reportée au lendemain soit les jeudis 28 mai et 12 novembre.**

Tout savoir sur la collecte de vos déchets:
N° VERT : 0 800 021 021

Appel gratuit du lundi au vendredi de 8h30 à 17h30.

Retrouvez tous les services déchets de la Métropole sur l'application **Montri** en téléchargement gratuit sur les smartphones.



Contactez votre mairie



Facebook : **Commune de Belbeuf**
www.facebook.com/Commune-de-Belbeuf-111971058220806



Instagram : **Commune_de_Belbeuf**

Site internet : <http://www.belbeuf.fr>

Vous pouvez vous abonner à la newsletter et à l'appli **PanneauPocket** (gratuit).

Etat civil

Naissances

BIGNARD Marius, Nicolas, Philippe 14 jan. 2026

Décès

BRÉANT Raymond 20 déc. 2025

LE BOZEC Denise née BEAUCE 20 jan. 2026

GANACHAUD Jean-Charles 15 fév. 2026

DUVAL Marie-Claude née QUEVAL 15 fév. 2026

LEFEBVRE France 04 mars 2026

BARTOLETTI Claude 04 mars 2026

Mariage

DOUCET Bruno & PIÉRARD Patricia 28 fév. 2026

BITTON Henri & DIEUTRE Céline 26 mars 2026

MORAS Jocelin & DOUBET Laurence 11 avr. 2026

Informations pratiques

Permanence juridique gratuite en mairie

Le samedi matin des semaines paires, de 9h00 à 12h00, assurée en mairie de Belbeuf,

par **Maître VIRELIZIER,**

avocat exerçant à Rouen et Le Mesnil-Esnard.

tél : 02.32.76.14.31 / 06.62.61.65.01

Recensement citoyen 2^e Période 2026

Pour les filles et les garçons nés en avril, mai et juin 2010, le recensement est obligatoire à 16 ans. Inscrivez-vous à la mairie le mois de votre anniversaire muni du livret de famille.

Carte d'identité et Passeport

Le guichet du plateau Est de Rouen se situe au **service accueil état-civil de la mairie du Mesnil-Esnard**. Vous pouvez prendre rendez-vous pour vos formalités, en semaine, aux horaires d'ouverture de la mairie et le samedi de 9h à 12h.

Tél : 02 32 86 56 56.

Inscriptions sur les listes électorales

Nous vous rappelons que si vous souhaitez figurer sur les listes électorales de la commune, il est possible de s'inscrire toute l'année à la mairie muni d'une pièce d'identité et d'un justificatif de domicile. Toutefois, **lors d'une année d'élection, il faut faire cette démarche au plus tard le 6^e vendredi précédant le 1^{er} tour de l'élection**. Chaque Français qui devient majeur est inscrit automatiquement sur les listes électorales, à condition qu'il ait fait les démarches de recensement citoyen à partir de 16 ans.

Vous devez également signaler vos changements d'adresses au sein de la commune.