



INFOS **BELBEUF**

N° 1 - 2021

Informations municipales

*Bonne et Heureuse Année 2021*

*Tout est changement,  
Tout est en mouvement,  
Projetons l'avenir ensemble.*

*Prenez  
ce dont vous avez besoin,  
**nous** serons là pour  
vous accompagner :*

**Convivialité**

**Expositions**

**Sports**

**Excursions**

**Concerts**

**Solidarité**

**Fête du village**

**Développement durable**

**Spectacles**

**Piscine**

**Soirées festives**

**Retrouvailles**

## La Bibliothèque municipale de Belbeuf



### HORAIRES D'OUVERTURE

- Mardi : 16H-19H
- Mercredi : 10H-13H & 14H-19H
- Vendredi : 16H-19H
- Samedi : 10H-12H

### S'inscrire à la bibliothèque ...

L'accès à bibliothèque est entièrement **gratuit pour les belbeuviens** (ou enfants scolarisés sur la commune).

Pour les personnes extérieures à la commune, cotisation annuelle de 15€/personne .

Possibilité d'emprunter pour une durée de 3 semaines : 4 livres ou revues + 3 CD audio + 3 DVD (2 fictions - 1 documentaire)

Accès gratuit à des ressources numériques : presse, cinéma, formations, soutien scolaire...

N'hésitez plus à vous inscrire !

### Contact :

13 E Rue du Général de Gaulle  
76240 BELBEUF  
02 35 79 22 80

[bibliotheque@mairie-belbeuf.fr](mailto:bibliotheque@mairie-belbeuf.fr)

### LA BIBLIOTHEQUE EST RÉOUVERTE AU PUBLIC

le mercredi et le vendredi de 16h à 19h uniquement

Les jours et heures d'ouverture sont modifiés temporairement.  
PORT DU MASQUE ET DÉSINFECTION DES MAINS AU GEL HYDROALCOOLIQUE OBLIGATOIRES

### LIVRE COUP DE CŒUR de Pascale ♥

**Entre Fauves** - Auteur : Colin Niel



Martin est garde au parc national des Pyrénées. Il travaille notamment au suivi des ours. Mais depuis des mois, on n'a plus la moindre trace de Cannellito, le dernier plantigrade avec un peu de sang pyrénéen. Martin en est chaque jour plus convaincu : les chasseurs auront eu la peau de l'animal. Alors, lorsqu'il tombe sur un cliché montrant une jeune femme devant la dépouille d'un lion, arc de chasse en main, il est déterminé à la retrouver et la livrer en pâture à l'opinion publique. Même si d'elle, il ne connaît qu'un pseudonyme sur les réseaux sociaux : Leg Holas.

*Un roman noir qui entrecroise les montagnes pyrénéennes avec les plaines namiennes, les chasseurs et les proies. Captivant de bout en bout.*



### Nouveau ! Le catalogue en ligne.

Vous pouvez désormais accéder au catalogue en ligne de la bibliothèque depuis chez vous. Pour cela vous devez vous rendre à l'adresse : <http://www.bibliotheque-belbeuf.fr> et renseigner le titre ou l'auteur d'un ouvrage dans la fenêtre « Recherche simple » et valider.

Si vous souhaitez accéder à l'ensemble du catalogue de la bibliothèque allez sur l'onglet « Recherche avancée » et saisir \* dans un des champs (contient) puis valider.

Vous pouvez accéder à votre compte en cliquant sur l'onglet « Consulter mon abonnement » en renseignant votre nom et numéro de carte lecteur, pour consulter votre abonnement, prolonger vos prêts, réserver des documents et suggérer des achats.

Bonne navigation !

Les Rendez-Vous de la bibliothèque vous seront communiqués ultérieurement en fonction de l'évolution des conditions sanitaires.

Bonjour les enfants,

Cette année, je ne passerai pas vous voir sur mon atelier dans les rues de Belbeuf.

Je veux être en forme pour Noël afin de passer dans chaque maison.

Mais vous pouvez me déposer votre lettre dans la boîte à lettres rouge devant la mairie.

Vous recevrez ma réponse dans la boîte à lettres de votre maison.

N'oubliez pas de mettre votre nom et adresse pour que je puisse pour écrire.

Soyez bien sages!

Je vous embrasse,

Le Père Noël





## Concert du Nouvel An

Le concert du jeune chœur de la maîtrise de Seine Maritime qui était prévu le 10 Janvier 2021 est reporté en 2022.

## Soirée Chandeleur

Salle des fêtes de Belbeuf



La soirée chandeleur est maintenue sous réserve de l'évolution des conditions sanitaires.

**Samedi 13 Février 2021 à 19h30**



**ANIMATION**  
groupe **AVEL KERDEN**



Crêpes réalisées par le  
crêpier traiteur **Nicolas LE BRETON**

Réservation obligatoire en mairie avant  
le 6 février

tel: 02 35 80 26 12



## PAROISSE ST PAUL

DU MESNIL PLATEAU DE BOOS - DIOCESE DE ROUEN



### Messes de Noël

**Veillée de Noël: Jeudi 24 décembre**

18h30 et 21h30 : St Jean Bosco (M-E)  
23h40 : Bonsecours

**Messes du jour de Noël: Vendredi 25 décembre**

10h30 : Bonsecours  
11h00 : St Jean Bosco (Mesnil-Esnard)

**Messe du Vendredi 1<sup>er</sup> janvier 2021**

10h30 : Bonsecours

En application des nouvelles mesures relatives à la distanciation, nous demandons aux fidèles de « laisser libres deux sièges entre chaque personne ou entité familiale ». Par ailleurs, il est impératif de porter le masque y compris pour les enfants à partir de 11ans et de prendre du gel hydroalcoolique avant d'entrer dans l'église.

Le Père Eliséo a dit sa dernière messe dans notre paroisse à Belbeuf à 9h30 ce dimanche 6 décembre avant de partir vivre en famille en Angleterre.

#### Contact :

Le secrétariat et l'accueil paroissial sont fermés du fait de la situation sanitaire. Pour nous joindre : 06 29 87 69 86

Secrétariat paroissial 02 35 80 12 28  
Site paroissial internet : <http://paroissesaintpaul.com>  
132 rue de la République 76520 Franqueville Saint-Pierre  
Vous pouvez :  
- Nous envoyer un message [paroissesaintpaul@free.fr](mailto:paroissesaintpaul@free.fr)  
- Vous inscrire sur le site <http://www.paroissesaintpaul.com> pour recevoir la Lettre Mail (environ dix diffusions/an)



## SEMAINE CULTURELLE du 11 au 20 mars

### Programme de Belbeuf et d'Amfreville la mi-voie

#### VENDREDI 12 AU DIMANCHE 14

##### EXPOSITION DE PEINTURE

**Vendredi 18H30** : Vernissage de l'exposition de peinture - Salle des fêtes de Belbeuf



avec la participation de  
Bruno BEUDIN,  
Michel CANEVET,  
Annick DAGORN-HUET,  
Vivianne DUBOSC,  
Valéry FONT,  
Danièle GOUBY,  
Lionel LAGRANGE,  
Jean-Marie LAURENCE,  
Ragib PAUL,  
Jean-Marie PETITHON ...

#### VENDREDI 11 AU DIMANCHE 20

##### EXPOSITION DE PHOTOS

de Florence Brochoire  
Centre S. Signoret à Amfreville la mi-voie

#### SAMEDI 13

##### THEATRE : LA CUISINE AU BEURRE

Avec Yannick Dumont

**20H30** Centre S. Signoret à Amfreville la mi-voie  
co-organisé avec la mairie de Belbeuf



#### LUNDI 15

##### CINÉMA

**20H30** Centre S. Signoret à Amfreville la mi-voie

#### MARDI 16

##### CONCERT DES ÉCOLES DE MUSIQUE

du Plateau Est et d'Amfreville et des enfants de l'école primaire de Belbeuf  
Eglise de Belbeuf

#### MERCREDI 17

##### SPECTACLES POUR ENFANTS

**-matin** : Spectacle pour enfants de 1 à 6 ans  
Salle des fêtes de Belbeuf

**-après-midi** : La Brouille  
Centre S. Signoret à Amfreville la mi-voie

#### JEUDI 18

##### CAFÉ DÉBAT

Animé par Florence Brochoire  
Centre S. Signoret à Amfreville la mi-voie

#### VENDREDI 19

##### SPECTACLE PRINTEMPS DES POÈTES

Salle des fêtes de Belbeuf

#### SAMEDI 20

##### CONCERT «NOUGARO TOUJOURS »

Avec Sylvia Fernandez  
**20h30** S. des fêtes de Belbeuf

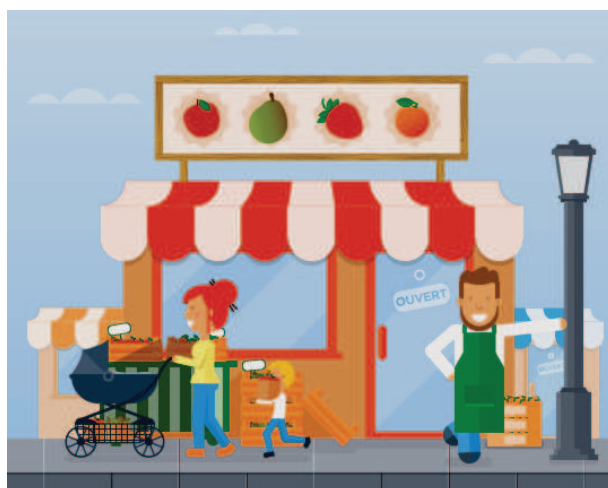


## Soutenez vos commerçants de proximité !

Les commerces locaux ont été durement touchés par la crise du coronavirus. Cette crise a montré toute l'importance de favoriser le commerce local. Les belbeuviens ont soutenu l'économie locale pendant le confinement, et nous souhaitons que cela perdure.

Soutenons et soyons solidaires des commerces et artisans de notre village! J'achète à Belbeuf.

Pour soutenir les commerces de Belbeuf, le CCAS de la mairie Belbeuf offrira, aux personnes de plus de 65 ans exonérées de la taxe d'habitation, des bons d'achat à utiliser chez les commerçants de la commune.



## CCAS - Action pour les aînés

En raison de la crise sanitaire actuelle, nous avons dû annuler avec regret les manifestations du CCAS pour les aînés, dont le repas annuel du mois de novembre.

Nous espérons que l'année 2021 apportera une amélioration de la situation sanitaire avec un recul de l'épidémie autorisant la reprise de nos différentes activités. Vous en serez avertis par nos prochaines publications.

Cependant, pour marquer notre attention à tous ceux qui sont nés en 1955 ou avant, et qui bénéficient de l'exonération de la taxe d'habitation, nous envisageons d'offrir des bons d'achat à utiliser chez les commerçants de la commune.

Pour en bénéficier, nous vous demandons de compléter et retourner en mairie le coupon d'inscription ci-joint avec la copie de votre taxe d'habitation. Les bons d'achat vous seront adressés par courrier à votre domicile.

En attendant, prenez soin de vous et de vos proches en respectant les gestes « barrière » et passez de bons moments lors des fêtes de fin d'année.

Au plaisir de vous retrouver très vite dans de bonnes conditions.



### Coupon d'inscription pour bons d'achat CCAS 2020

Madame ..... Monsieur .....

née le ..... né le .....

Adresse : .....

Téléphone : .....

Souhaite – souhaitent bénéficier des bons d'achat offerts par le CCAS

(coupon d'inscription à compléter et à déposer dans la boîte aux lettres de la mairie avec la copie de votre taxe d'habitation)



### Un infos belbeuf allégé ...

Vous avez sûrement constaté que ce numéro d'infos-belbeuf ne contient pas les informations habituelles des associations. Les conditions sanitaires nous obligent à beaucoup de prudence quant à l'annonce des manifestations à venir. Un numéro complémentaire (infos-belbeuf-1 bis) paraîtra dès que possible avec les informations associatives et le programme détaillé de la semaine culturelle prévue en mars 2021.

### Lutte contre les violences conjugales et intrafamiliales

Vous êtes en situation de danger immédiat :  
appelez le **17**

Vous avez besoin d'une écoute, un conseil :  
appelez le **39 19**

Vous pouvez faire un signalement  
par SMS : **114**

via la plateforme : [www.arretonslesviolences.gouv.fr](http://www.arretonslesviolences.gouv.fr)

## Avez-vous pensé à l'application *TousAntiCovid* ?



### JE ME PROTÈGE, JE PROTÈGE LES AUTRES

Face à l'accélération de l'épidémie, nous devons mobiliser tous les outils à notre disposition. Casser les chaînes de transmission de la COVID-19 est plus que jamais indispensable.

#### *TousAntiCovid* : De quoi s'agit-il ?

TousAntiCovid permet d'être alerté ou d'alerter les autres en cas d'exposition à la Covid-19 et contribuer à rompre les chaînes de transmission et ralentir la propagation du virus.

Concrètement, TousAntiCovid permet à l'utilisateur testé positif COVID-19 de prévenir immédiatement les personnes qu'il aurait pu contaminer durant sa période de contagiosité.

Elle alerte les utilisateurs qui ont pu être en contact rapproché avec cette personne testée positive Covid-19 au cours des derniers jours pour éviter de contaminer à leur tour de nouvelles personnes.

L'utilisation de l'application est fondée sur le volontariat et chaque utilisateur est libre de l'activer et la désactiver au gré des situations.

#### Comment fonctionne l'application ?

TousAntiCovid est une application dite de *contact tracing*. Elle utilise le signal Bluetooth d'un téléphone pour détecter un smartphone à proximité et ainsi établir de manière anonyme que plusieurs personnes se sont croisées. L'application prend en compte les contacts à moins d'1 mètre pendant au moins 5 minutes, ainsi que les contacts à moins de 2 mètres pendant au moins 15 minutes. Les autres utilisateurs avec qui la personne malade est restée en contact prolongé durant sa période de contagiosité sont ainsi averties par une notification. La période de contagiosité débute à partir des 48h précédant la

date de début des symptômes ou sept jours avant son test positif si la personne est asymptomatique.

#### Une application respectueuse de la vie privée des utilisateurs, conçue par des experts français

Tous AntiCovid ne stocke que l'historique de proximité d'un téléphone mobile et aucune autre donnée. Il n'est pas possible de connaître l'identité d'un utilisateur de l'application, ni qui il a croisé, ni où, ni quand. L'utilisateur peut également faire le choix d'effacer son historique ponctuellement s'il le désire.

#### Un outil pratique

Vous pouvez y remplir votre attestation de déplacement, vous informer sur l'épidémie COVID 19, trouver des conseils personnalisés, trouver les centres de dépistage proches de chez vous.

Téléchargez l'application  
#TousAntiCovid

DISPONIBLE SUR Google Play

Téléchargez dans l'App Store

## Téléchargez TousAntiCovid

Soyez alerté et alertez les personnes en cas d'exposition à la Covid-19

## Dépistage Covid

Localisez en un instant les lieux de dépistage les plus proches :

- 1 - Je me connecte au site [Sante.fr](https://www.santefr.fr) et je clique sur [#DépistageCovid](https://www.santefr.fr/#DepistageCovid)
- 2 - J'obtiens une liste des lieux de prélèvement ainsi que des informations utiles : coordonnées, horaires, temps d'attente au test, publics concernés. Je peux indiquer une adresse, une ville ou un département pour préciser ma recherche.
- 3 - Je me rends au laboratoire. Si je suis géolocalisé, je peux renseigner les temps d'attente au test (attente faible, moyenne, forte) pour faciliter l'orientation des autres citoyens.



## PROTÉGEONS-NOUS LES UNS LES AUTRES

- Se laver régulièrement les mains ou utiliser une solution hydro-alcoolique
- Tousser ou éternuer dans son coude ou dans un mouchoir
- Se moucher dans un mouchoir à usage unique
- Porter correctement un masque quand la distance ne peut pas être respectée et dans les lieux où cela est obligatoire
- Respecter une distance d'au moins un mètre avec les autres
- limiter au maximum ses contacts sociaux (6 maximum)
- Éviter de se toucher le visage
- Aérer les pièces 10 minutes, 3 fois par jour
- Saluer sans serrer la main et arrêter les embrassades

Suivez l'évolution du protocole sanitaire sur le site de la préfecture : <https://www.seine-maritime.gouv.fr>

## Informations TRAVAUX sur la voie publique

**Rue Pasteur** : Les travaux réalisés pour sécuriser la sortie de l'impasse Pasteur ont créé une zone de danger telle qu'il a fallu les retirer. Le remède s'est avéré pire que mal!

**Rue de la république** : Des forages pilotés par le service de l'assainissement de la métropole sont réalisés depuis le 18 novembre sur un parking suite à l'apparition d'une cavité... à suivre.



Photo :  
Affaissement du parking rue de la république



### SECURITE VERGLAS !

Pour éviter les accidents pendant l'hiver dans la côte de la poterie, nous vous rappelons :

**que la circulation est strictement interdite chemin de la poterie par temps de neige et verglas (arrêté municipal du 3/03/2005);**

**qu'il est INTERDIT DE DEPLACER LES BARRIERES installées par les employés communaux; en agissant ainsi, VOUS METTEZ EN PERIL LA SECURITE DES USAGERS DE CETTE VOIE !**

## Environnement

### Elagage des arbres avançant sur l'emprise publique

Pour assurer la conservation des lignes électriques et téléphoniques aériennes et par mesure de sécurité, les propriétaires doivent procéder, à leurs frais, à l'élagage des arbres débordant sur l'emprise des voies publiques. (Arrêté municipal du 27 mars 1999).

### Verglas - Neige

En cas de verglas ou de neige, chacun a des obligations. La Commune déneige les voies de circulation automobile et les trottoirs bordant les espaces publics en commençant par les voies les plus fréquentées. Les habitants, propriétaires ou locataires, déneigent la part de trottoir longeant leur habitation.



*Il paraît que cela porte chance... Peut-être ... mais marcher dans une crotte de bon matin n'est pas pour tous la meilleure façon de commencer la journée.*

### Que dit LA LOI SUR LES DÉJECTIONS CANINES ?

Pour des raisons sanitaires, **les crottes de chien sont interdites sur les trottoirs, les voies publiques, les espaces verts et de jeux publics réservés aux enfants.** Toutefois, les déjections de votre chien sont autorisées dans les caniveaux à condition que ceux-ci ne se trouvent pas à l'intérieur d'un passage pour piétons et que les déjections soient par la suite ramassées. Les déjections canines sont en effet responsables de nombreux **désagréments visuels, olfactifs et sanitaires.** Elles sont également impliquées dans la dégradation du cadre de vie et des espaces verts.

L'article R632-1 du Code pénal et l'article R541-76 du Code de l'environnement classent les déjections canines au même rang que les déchets, les ordures, les liquides et les liquides insalubres. Par conséquent, le fait d'abandonner les crottes de son chien sur la voie publique expose à une contravention de 2e classe et une amende de 35 €. **Pour le bien-être de tous les usagers des trottoirs, nous encourageons les propriétaires de chien à plus de civisme.**

## PLAN NEIGE POUR LA COLLECTE DES DECHETS MENAGERS

Lors des intempéries hivernales, l'accès à certains points de collecte est rendu difficile, voire dangereux pour les équipages de collecte. La Métropole met donc en place certaines mesures afin de garantir le service et vous incite à consulter les points de collecte pouvant être utilisés exceptionnellement lorsque l'accès à votre habitation est impraticable.

Voie	Numéro de voirie ou emplacement	Complément d'adresse
Route de Mesnil Esnard	Angle rue Raoul de Mathan	Au panneau de rue
Route de Mesnil Esnard	Angle rue Mozart	Au panneau de rue
Route de Mesnil Esnard	Angle rue du Closet	Au panneau de rue
Rue Pasteur	Angle rue des Plans Gards	Au lampadaire
Rue Pasteur	Angle impasse du bout de la Ville	Au miroir
Rue Pasteur	Angle rue de Sain Foin	Face au panneau de rue
Rue Pasteur	Angle rue de Celloville	Au panneau de rue
Rue du Général De Gaulle	Angle rue de la Taille	Au panneau de rue
Rue Pasteur	Angle chemin des Essarts	Au panneau de rue
Rue Pasteur	Angle rue de la République	Au panneau de libre expression
Rue Pasteur	Angle allée des Chataigniers	Au banc public
Rue Pasteur	Angle rue "Domaine des beaux champs"	Au panneau de rue
Route de Paris	Angle chemin de la Source	Au panneau de rue face au feu tricolor

## Collecte des déchets

Merci de SORTIR les BACS ou SACS après 20h la veille des jours de ramassage\* (arrêté du 5 décembre 1977)

### Les ordures ménagères :

1 FOIS PAR SEMAINE, LE LUNDI

### Les emballages, journaux et magazines :

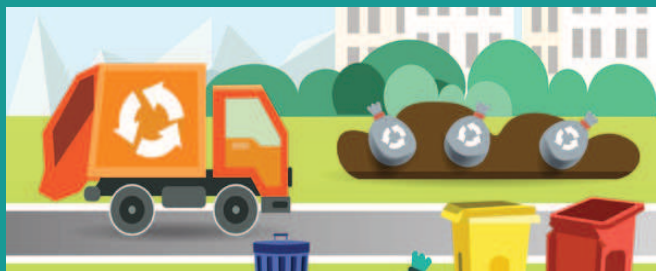
1 FOIS TOUS LES 15 JOURS,  
LE LUNDI DES SEMAINES IMPAIRES

### Les déchets verts :

Pas de collecte pendant la période hivernale. Reprise des ramassages hebdomadaires, le MERCREDI à partir du 17 mars.

### Ramassage des sapins le mercredi 20 janvier

Tout savoir sur la collecte de vos déchets :  
N° VERT : 0 800 021 021  
appel gratuit du lundi au vendredi de 8h30 à 17h30



## Distribution de sacs transparents pour les déchets verts en 2021

Une seule distribution annuelle en 2021

Au VESTIAIRE DU STADE DE BELBEUF

- Lundi 18 janvier de 14h à 19h
- Mardi 19 janvier de 14h à 19h

**Attention ! La distribution à la Mairie annexe de Saint-Adrien est supprimée par la Métropole.**

Nous contacter...

**Mairie de BELBEUF**  
3, rue du Général de Gaulle  
76240 BELBEUF  
Horaires d'ouverture au public:  
du lundi au samedi de 8h30 à 12h00

## Informations pratiques

### Inscriptions sur les listes électorales

Pour pouvoir voter, il faut être inscrit sur les listes électorales. L'inscription est automatique pour les jeunes de 18 ans (sous certaines conditions), ainsi que pour une personne ayant obtenu la nationalité française après 2018. En dehors de ces situations, il est nécessaire de demander à être inscrit sur les listes électorales (liste électorale d'une mairie ou liste électorale consulaire) pour pouvoir voter.

Il est possible de s'inscrire toute l'année.

Toutefois, pour pouvoir voter lors d'une année d'élection, il faut accomplir cette démarche avant une date limite :

- au plus tard le 6<sup>e</sup> vendredi précédant le 1<sup>er</sup> tour de scrutin
- mais dans certaines situations, ce délai est allongé jusqu'au 10<sup>e</sup> jour précédant le 1<sup>er</sup> tour de scrutin.

Vous devez également signaler vos changements d'adresse au sein de la commune.

### Recensement militaire 1<sup>ère</sup> Période 2021

Pour les filles et les garçons nés en janvier, février, mars 2005, le recensement est obligatoire à 16 ans. Inscrivez-vous à la mairie le mois de votre anniversaire muni du livret de famille.

### Permanence juridique gratuite en mairie

Le samedi matin des semaines paires,

de 9h00 à 12h00, assurée en mairie de Belbeuf, par Maître VIRELIZIER, avocat exerçant à Rouen et Le Mesnil-Esnard.

tel : 02.32.76.14.31 / 06.62.61.65.01

### Cartes d'identité, passeport : le guichet du plateau Est de Rouen est ouvert.

Prendre rendez-vous auprès du service accueil état-civil de la mairie du Mesnil-Esnard, qui vous recevra pour vos formalités, en semaine, aux horaires d'ouverture de la mairie et le samedi de 9h à 12h.

Tél : 02 32 86 56 56.



Tél : 02.35.80.26.12 / Fax : 02.35.80.55.63

e-mail : [contact@mairie-belbeuf.fr](mailto:contact@mairie-belbeuf.fr)

Site internet : <http://www.belbeuf.fr>

Facebook : [communedebelbeuf](https://www.facebook.com/communedebelbeuf)